

Zones exposées au bruit - carte de "type c" - LDEN

Zones susceptibles de contenir des bâtiments dont le Lden (Level day evening night) dépasse 68dB(A) pour le réseau autoroutier du Département de la Dordogne dont le trafic est supérieur à 3M véh / an.

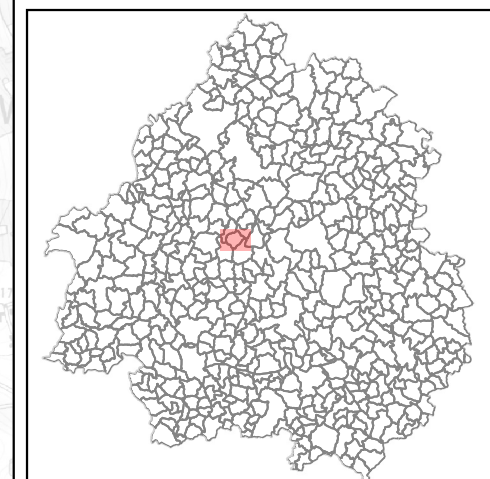


**PRÉFET
DE LA
DORDOGNE**


*Liberté
Égalité
Fraternité*

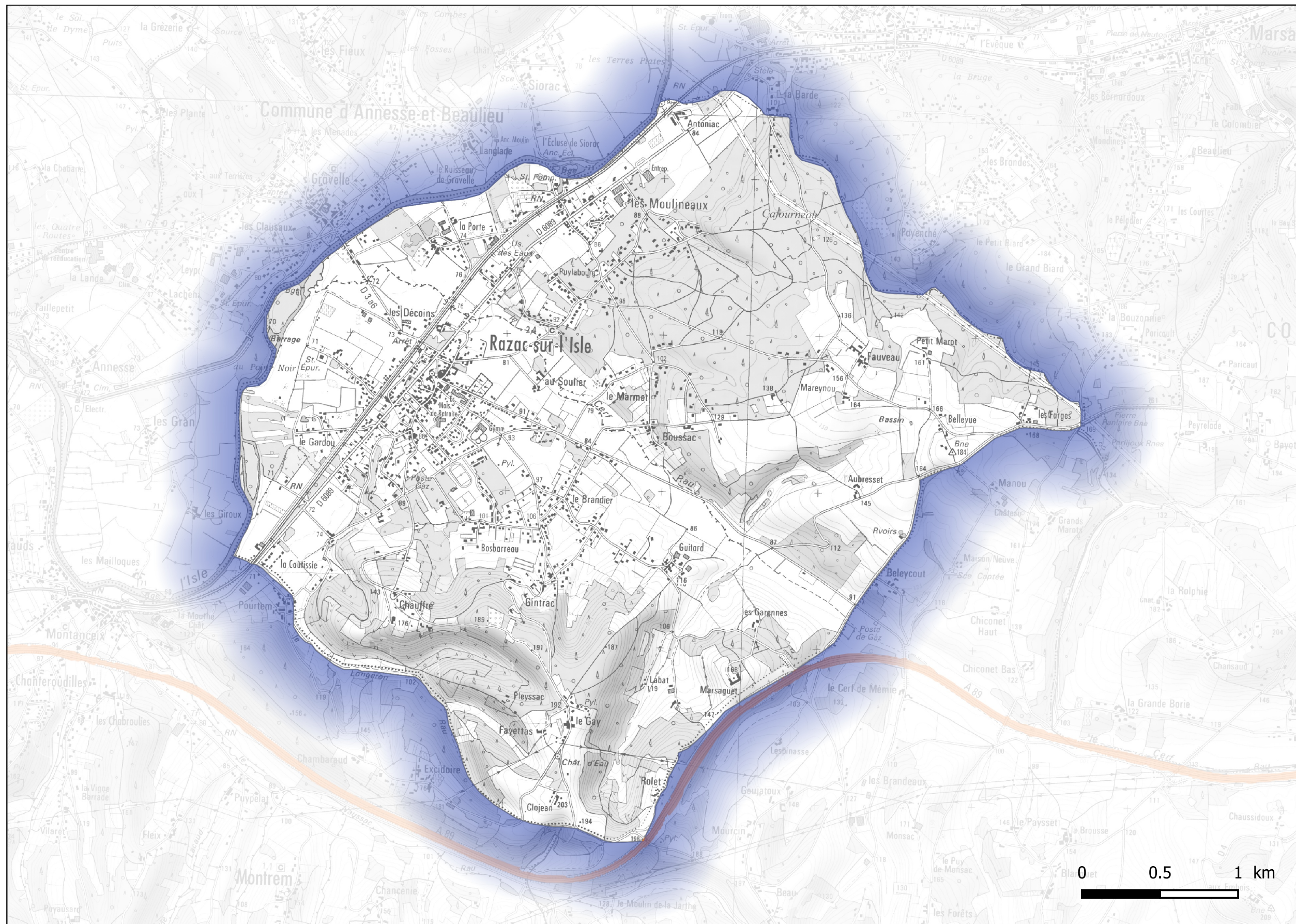
A89

RAZAC-SUR-L-ISLE



Niveaux sonores en dB(A)

Cartes type C - Dépassements
 >68



0 0.5 1 km

